



KOCAELİ G24-a-21-d

G24-a-21-a

KOCAELİ BÜYÜKŞEHİR BELEDİYESİ,
KARTEPE BELEDİYESİ,
ADA NO:676 - PARSEL NO:2 DE
1/5000 ÖLÇEKLİ NAZIM İMAR PLANI DEĞİŞİKLİĞİ

LEJAND

● ● ● NAZIM İMAR PLANI DEĞİŞİKLİĞİ ONAMA SINIRI



ONAY

Kocaeli Büyükşehir Belediyesi
Tarafından Fotogrametri Yöntemi
Havayla Kocaeli İlerisi 1:50000
Ölçekli Sayısal Havayolu Haritası 354
Sayılı İmar Kanununa Tutarlı Haritalar
Göze İncelendi ve Onaylandı.

15.03.2006



1:5000

Haziran 2005 Tarihli Hava Fotogrametrisinden Üretilmiştir.
Yapım: Firma : İMGE-REKİT Projeleme ve İnşaat
Mühendislik Sanayi Ticaret Ltd.Şti.

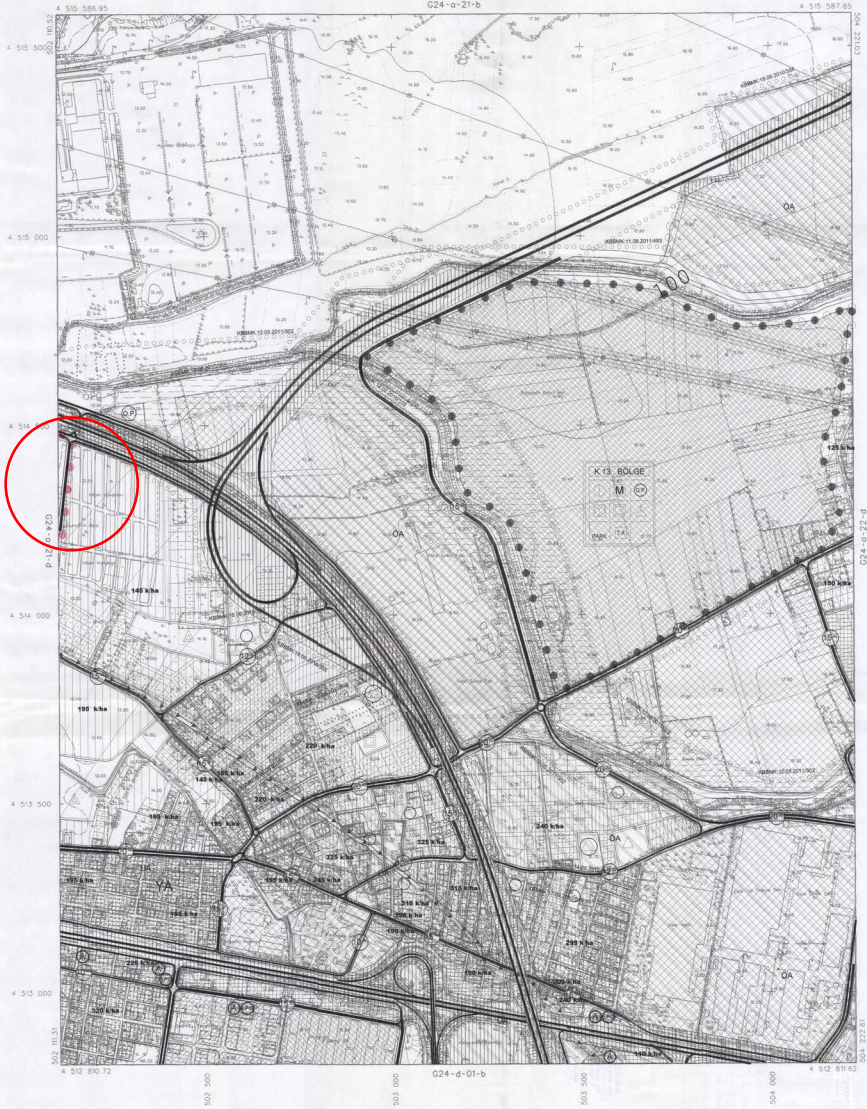
Proje Mühendisi: Hasan Tayyar SUDUR
Proje Müdürü: Necati ÖZCUCUĞLU

KONTROL
İmza: İsmail SEYİT
Harita Mühendisi
Harita No: 354
İmza: Serkan ÖZGİR
Harita Mühendisi
Harita No: 354

KOCAELİ - G24-a-21-d

KOCAELI
G24-a-21-c

G24-a-21-b



ONAY

Kocaeli Büyükşehir Belediyesi
Tehniksel Çizim Servisi
Tehniksel Çizim Şefi
Çizim: Kocaeli İSİ 15000
Çizim: Kocaeli İSİ 15000
Çizim: Kocaeli İSİ 15000

15/08/2006



K13 BÖLGE
M
TA

1:5000

Haziran 2005 Tarihi Harita Fotoğrafından Üretilmiştir.
Yapma Firma : MHA-HEMTEK Harita ve Çizim Hizmetleri
Mühür : İmza : Tuncay Çiçekçi LİM. Şİ.

Proje Mühendisi : Hasan Tuncay SUDUR
Proje MÜDÜRÜ : Necati ÖLÇÜKÇÜOĞLU

KONTROL
İmza : SEYİD
Mühür : Harita Mühürü
Mühür : Harita Mühürü

İmza : ÖNER
Mühür : Harita Mühürü
Mühür : Harita Mühürü

KOCAELI - G24-a-21-c